



Seebestattung

Das Leben ist wie eine grosse Reise und der Tod das Einlaufen in den Heimathafen, sagen die Seefahrer.

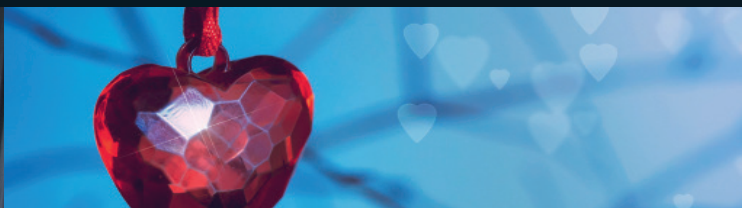
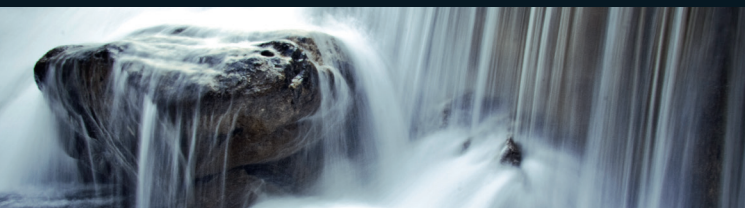
Die Seebestattung ist eine Bestattungsform, die besonders häufig von Menschen gewählt wird, die eine besondere Verbindung zur See hatten. Die Seebestattung wird zunehmend beliebter, da diese das Gefühl von Freiheit und Grenzenlosigkeit auslöst.

Die Beisetzung bieten wir auch mit Begleitung der Angehörigen an. Ein Trauerredner kann bei dem Ritual eine Gedenkansprache halten, wie fast bei allen Beisetzungsarten, die von uns organisiert werden.

Windbestattung

Viele Menschen können sich mit herkömmlichen Beisetzungsformen nicht anfreunden und finden die Vorstellung, in alle Winde verstreut zu werden, befreiend.

Eine Windbestattung hat viele Gesichter und kennt fast keine Grenzen. Natürlich können DIE LETZTE RUHE die Asche nicht an jedem beliebigen Ort verstreuen, denn auch hier gibt es ethische Grenzen, die eingehalten werden sollen. Unser erfahrenes Team scheut keinen Weg für Sie die nötigen Abklärungen zu treffen. Wir nehmen Ihren Wunsch gerne entgegen, wo die Asche Ihres geliebten Verstorbenen ihre letzte Ruhe finden soll.



Wasserfallbestattung

Die Wasserfallbestattung ist ähnlich wie die Bergbachbestattung, an der die Asche in einen von den Angehörigen ausgesuchten Wasserfall gestreut wird. Bei dieser Bestattungsart wird die Asche direkt am Fall oder Fusse eines von Ihnen ausgewählten Wasserfalls übergeben.

Die Asche tritt so die Reise zurück in die Natur an. Bei der Wasserfallbestattung bleibt die Natur in ihrer Schönheit erhalten und wird nicht durch einen Grabstein verkörpert. Erwähnenswert ist hier, dass die Beisetzung an einem harmonischen, friedvoll dahin plätschernden Wasserfall oder einem dynamischen, tosenden Wasserfall stattfinden kann.

Edelsteinbestattung

Die Edelsteinbestattung ist eine intime Form, einen geliebten Menschen im Herzen weiterleben zu lassen...

In einem speziellen Verfahren werden aus der Asche gezielt bestimmte Elemente entnommen und lassen daraus einen Edelstein in Form eines Saphirs oder Rubins entstehen.

Die Metamorphose in Form eines Generationensteines widerspiegelt eine für die Ewigkeit geschaffenes einzigartiges Erinnerungsstück.

Generationensteine werden ab 1 Karat zu einem erschwinglichen Preis angeboten. Fertigstellung innert 30 Tagen.



In der Natur seine **LETZTE RUHE** finden



Baumbestattung

Eine Grabstelle im Wald, ein idyllischer Platz unter dem Lieblingsbaum als letzte Ruhestätte. Diesen Wunsch äussern immer mehr Menschen, deren Vorstellungen einer würdevollen und natürlichen Bestattungsart in der Natur gänzlich entsprechen.

Eine Baumbestattung kann jederzeit von den Angehörigen und Freunden aufgesucht werden. Ein Namensschild am Baum erinnert an die in der freien Natur beigesetzte Person. Es ist eine stimmungsvolle Umgebung, die Trost spendet, da der Wald zu jeder Jahreszeit sein Kleid wechselt – Wald ist nicht gleich Wald, er hat viele Gesichter und spricht unsere Gefühle auf vielfältigste Weise an.

Bergwiesenbestattung

Die Asche wird auf einer wunderschönen pflanzenreichen Bergwiese unter die Grasnarbe eingebettet. Es sind stille Plätze wie einsame Bergtäler, Wiesen in den Schweizer Alpen, welche unberührt, farbenprächtig und malerisch daher kommen. Besonders friedvoll ist es, wenn die Angehörigen selbst eine Bestattungstour zu der Ruhestätte vornehmen. So wird der Abschied von dem Verstorbenen auf spirituelle Weise unvergesslich und immer in Ihrer Erinnerung bleiben.

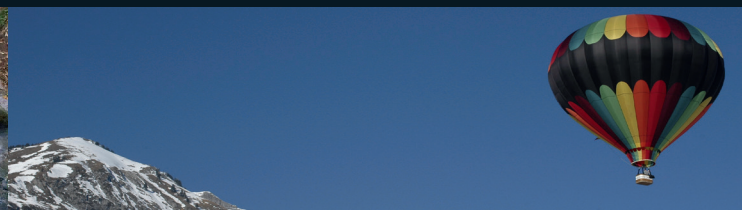
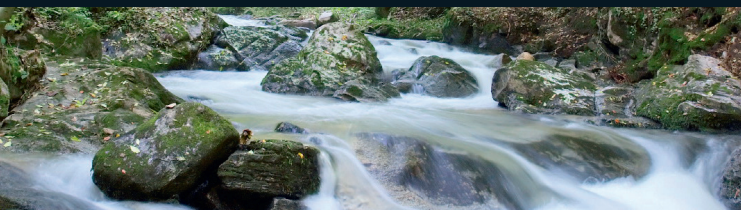
Die weitere Pflege übernimmt die Natur. Dies ist eine einmalige Naturbestattung in den Schweizer Alpen.

Flussbestattung

Wer einen Fluss überquert, muss die eine Seite verlassen ...

Diese Bestattungsart ist für Menschen, die einen direkten Bezug zum fließenden Wasser haben. Umgeben vom natürlichen Wasserkreislauf der Natur ist die Erinnerung an die Verstorbenen allgegenwärtig. Der Fluss als Zeichen der Bewegung schenkt den Hinterbliebenen Trost und lindert Schmerz über den Verlust des geliebten Verstorbenen – das Wasser gilt als Element des Lebens.

In diesem Angebot sind auch Bestattungsfotos eingeschlossen.



Bergbachbestattung

Bei der Bergbachbestattung kann zwischen einem leise dahinplätschernden Bach oder einem wild rauschenden Wasserlauf ein individuell passender Bestattungsort gewählt werden. Bei dieser Bestattungsart bleibt die Natur in ihrer Schönheit erhalten und wird nicht durch einen Grabstein verkörpert. Die Asche des Verstorbenen wird während einer würdevollen Zeremonie in einen Bergbach der Schweiz übergeben. Sie können der Zeremonie gern selbst beiwohnen oder uns diese in Vertretung durchführen lassen.

Diese sehr persönliche Art der Bestattung verbindet den Verstorbenen in den Kreislauf der Natur.

Flugbestattung mit Ballongondel

Die Flugbestattung mit dem Heissluftballon ist ein ganz besonderes Erlebnis. Ohne störenden Motorenlärm fahren – nur vom Wind getrieben. Dadurch herrscht nahezu Windstille in der Gondel. Über einem idyllischen Naturgebiet wird die Asche in die Luft gestreut.

Es besteht die Möglichkeit, dass 4 bis 7 Angehörige die Zeremonie begleiten. Während der Ausstreuung kann das Ritual durch Abspielen eines Musikstückes umrahmt werden und ist somit ein wunderbares Erlebnis, das den Trauergästen in stetiger Erinnerung bleiben wird.

Selbstverständlich ist die Flugbestattung auch mit Flugzeug & Helikopter möglich!

Gletscherbestattung

Mit einem Helikopter oder Flächenflugzeug landet das Team von DIE LETZTE RUHE auf einem der offiziellen Gebirgslandeplätze der Schweiz. Den unvergesslichen Helikopterflug können 3 Angehörige begleiten.

Die Asche kann durch Angehörige oder dem Team von DIE LETZTE RUHE auf einem ausgewählten Gletscher wahlweise verstreut, oder in einer Grabstätte im ewigen Eis eingebettet werden. Bei dieser Bestattungsart kann ein Geistlicher oder freireligiöser Trauerredner die Beisetzung begleiten.

Die Zeremonie beansprucht rund 2 Stunden und ist von der Wetterlage abhängig.